



ALUMINIUM VORDÄCHER

*Eingangslösungen so individuell
wie Ihre Persönlichkeit*

GRAUTE
ALUMINIUM

1



STILVOLLES DESIGN IN HANDWERKLICHER PERFEKTION

Der erste Blick des Betrachters und Besuchers gilt dem Eingangsbereich, der als Visitenkarte des Hauses besondere Aufmerksamkeit verdient.

Ein Haustürvordach spendet Schatten, prägt die Hausfassade und bereitet Ihnen und Ihren Gästen auch bei schlechtem Wetter einen angenehmen Empfang.

Die beeindruckende Vielzahl an Formen, Größen, Ausstattungen und Oberflächen ermöglicht Ihnen die Auswahl der perfekten Überdachung, die Ihren Vorstellungen und den baulichen Gegebenheiten Ihres Hauses entspricht.

Der Name Graute steht seit über 55 Jahren für erstklassige Bauelemente aus Aluminium. Als in zweiter Generation inhabergeführtes Familienunternehmen verbinden wir innovatives Denken und Handeln mit traditionellen Werten wie Solidität, Präzision, Flexibilität, Zuverlässigkeit und perfektem handwerklichem Können.

Charakteristisch für Graute ist die verschweißte Aluminiumkonstruktion. Sie macht jedes unserer Produkte zu etwas ganz Besonderem, zu einem unvergleichlichen Original.

Auf unsere Erfahrung und Kompetenz können Sie sich verlassen. Wir garantieren für hervorragende Qualität „Made in Germany“.

Unsere Design-Serie „Free-Style“. Die perfekte Komplettlösung für Ihren Eingangsbereich. Ganz individuell wird das Vordach mit den Details der Haustür kombiniert.



Besonderes Know-how fordern flächenbündig eingelassene Lisenen in Edelstahl-Optik. Das Design wird optimal an die Gestaltung der Türverglasung angepasst.

1 VORDACH-DESIGN-BEISPIEL „FREE-STYLE“

Seitenteil: mit Edelstahl-Optik-Lisenen
Farbe: PLF 96 dunkelgrau feinstruktur
Zubehör: 2 LED-Einbaustrahler

TÜR-MODELL S 3132

Füllung: außen aufgesetzt
Verglasung: 3G041 (Float teilmattiert)
Farbe: PLF 96 dunkelgrau feinstruktur /
Edelstahl-Optik
Griff: 1701 Edelstahl (Sonderbefestigung)

INDIVIDUELLE KOMPLETTLÖSUNGEN

Die Design-Serie „*Free-Style*“ beinhaltet individuell gestaltete Rechteck-Vordächer, die sich durch klare, moderne Linien und Formen auszeichnen. Sie können sowohl an Bestandsbauten sowie an Neubauten angebracht werden.

Besondere Design-Raffinessen der Haustür (z.B. Fräsungen, LED`s oder Einleger) spiegeln sich im Vordach bzw. im Seitenteil als Highlight des Eingangsbereiches wider.

Der komplette Eingangsbereich mit Tür, Vordach, Seitenteilen und Zubehörteilen bis hin zu den Blumenkästen wird zusammen in unserer hauseigenen Pulver-Beschichtungsanlage lackiert. Dies gewährleistet eine absolute Farbgleichheit aller Bestandteile.

1 VORDACH-DESIGN-BEISPIEL „FREE-STYLE“

Seitenteil: mit Nutenfräsung
Farbe: RAL 7016 anthrazitgrau feinstruktur
Zubehör: 2 LED-Einbaustrahler

TÜR-MODELL T 144

Verglasung: TT105 (Float teilmattiert mit Applikationen und beidseitiger LED-Beleuchtung)
Farbe: RAL 7016 anthrazitgrau feinstruktur /
RAL 3004 purpurrot feinstruktur
Griff: 1983.88 Edelstahl



Besonders elegant und zugleich sehr praktisch ist eine im Vordach-Seitenteil eingebaute Briefkasteneinheit.



Moderne und Historie vereint!

Bei diesem Beispiel harmoniert ein massiver Eichen-Altholz-Griff, dessen Holz auf eine über 200-jährige münsterländische Geschichte zurückblicken kann, perfekt mit einem modernen Eingang.

Durch optimal angeordnete LED-Lichter im Vordach, im Vordach-Seitenteil und in der Tür wird er besonders in Szene gesetzt.



2 VORDACH-DESIGN-BEISPIEL „FREE-STYLE“

Seitenteil: mit Briefkastenanlage und LED-Beleuchtung

Farbe: PLF 95 schwarzgrau feinstruktur

Zubehör: 2 LED-Einbaustrahler

TÜR-MODELL S 1000 PREMIUM

Füllung: beidseitig aufgesetzt

Verglasung: Satinato

Farbe: PLF 95 schwarzgrau feinstruktur

Griff: 1762 Altholz

Zubehör: LED-Beleuchtung



1 VORDACH-MODELL V 1300

Farbe: RAL 7016 anthrazitgrau feinstruktur

Verglasung: Verbundsicherheitsglas klar

TÜR-MODELL S 1005 gefräst, Premium

Füllung: beidseitig aufgesetzt

Verglasung: 1G001 (Float teilmattiert)

Farbe: RAL 7016 anthrazitgrau feinstruktur /
RAL 3004 purpurrot feinstruktur

Griff: 1705 Edelstahl

Die Aluminium-Glas-Vordächer der 1000er Serie bestehen durch filigranes Design. Das Verbund-Sicherheitsglas ist klar oder auch mattiert lieferbar.

2



2



2



2 VORDACH-MODELL V 1350

Farbe: DB 703 dunkelgrau matt
Verglasung: Verbundsicherheitsglas klar

TÜR-MODELL S 3059

Füllung: außen aufgesetzt
Verglasung: 3T012 (Float teilmattiert mit Applikationen)
Farbe: DB 703 dunkelgrau matt / Edelstahl-Optik
Griff: 1701 Edelstahl (Sonderbefestigung)



1 VORDACH-MODELL V 1400

Farbe: DB 703 dunkelgrau matt

Verglasung: Verbundsicherheitsglas klar

TÜR-MODELL S 3010

Füllung: außen aufgesetzt

Verglasung: 3G001 (Float teil mattiert)

Farbe: DB 703 dunkelgrau matt /
Edelstahl-Optik

Griff: 1982 Edelstahl 600 mm

2

2 VORDACH-MODELL V 1500

Farbe: DB 703 dunkelgrau feinstruktur

Verglasung: Verbundsicherheitsglas matt

TÜR-MODELL S 3052

Füllung: außen aufgesetzt

Verglasung: 3U003 (Float in unterschiedlicher Intensität teilmattiert)

Farbe: DB 703 dunkelgrau feinstruktur /
Edelstahl-Optik

Griff: 1701 Edelstahl (Sonderbefestigung)

Stilvolles Design in handwerklicher Perfektion



1

7



Elegant und zurückhaltend präsentiert sich die stabile Konstruktion mit integrierter Dachrinne und hochwertigem Sicherheitsglas.

DESIGN, DAS ÜBERZEUGT

1 VORDACH-MODELL V 1500

Farbe: RAL 9016 weiß matt
 Verglasung: Verbundsicherheitsglas klar

TÜR-MODELL T 142

Verglasung: TG106 (Float teilmattiert)
 Farbe: RAL 9016 weiß matt / RAL 7035 lichtgrau matt
 Griff: 1706 Edelstahl

1





2

2

2 VORDACH-MODELL V 1550

Farbe: PLF 79 graubraun feinstruktur
Verglasung: Verbundsicherheitsglas klar

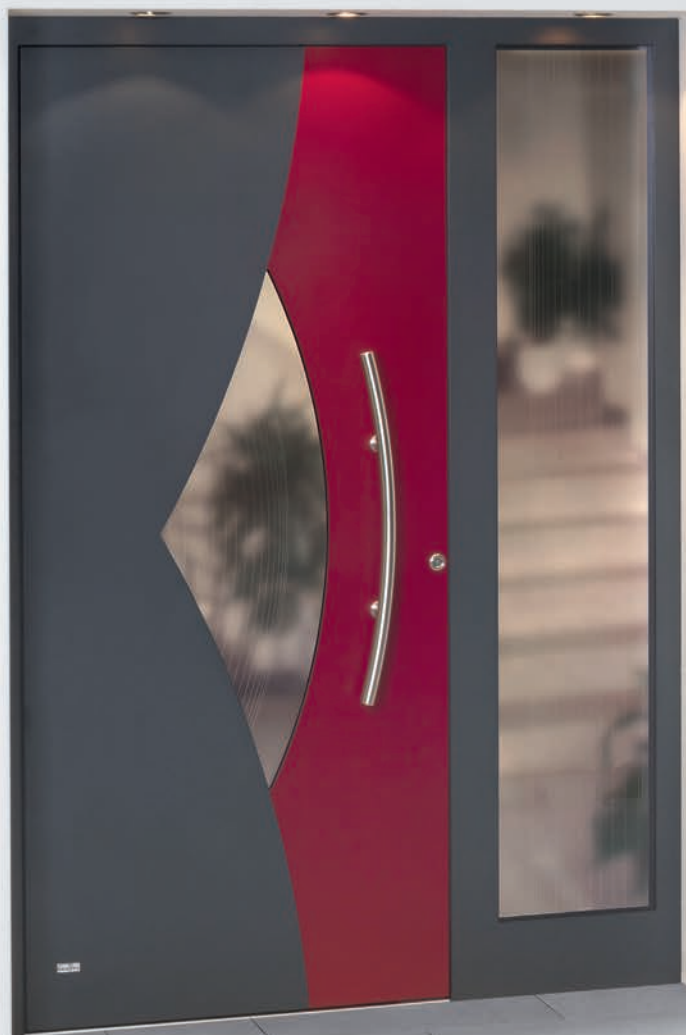
TÜR-MODELL S 3068 gefräst

Füllung: außen aufgesetzt
Verglasung: 3S004 (Float teil mattiert mit SWAROVSKI ELEMENTS)
Farbe: PLF 79 graubraun feinstruktur
Griff: 1740 Edelstahl

22

2

1



1 VORDACH-MODELL V 1570

Farbe: RAL 7016 anthrazitgrau feinstruktur /
RAL 3004 purpurrot feinstruktur
Verglasung: Verbundsicherheitsglas klar

TÜR-MODELL S 3049, PREMIUM

Füllung: beidseitig aufgesetzt
Verglasung: 30001 (Reflo mit filigranem
Sandstrahlmuster)
Farbe: RAL 7016 anthrazitgrau feinstruktur /
RAL 3004 purpurrot feinstruktur
Griff: 1701 Edelstahl (Sonderbefestigung)

GRAUTE | VORDÄCHER

1





2 VORDACH-MODELL V 1580

Farbe: RAL 7016 anthrazitgrau matt
Verglasung: Verbundsicherheitsglas klar

TÜR-MODELL S 3014

Füllung: gefräst, außen aufgesetzt
Verglasung: 3G040 (Float teilmattiert)
Farbe: RAL 7016 anthrazitgrau matt
Griff: 1981.88 (1000 mm)



1



1 VORDACH-MODELL V 1600

Farbe: RAL 9016 weiß matt
 Verglasung: Verbundsicherheitsglas klar
 Zubehör: Edelstahl-Konsolen

3 VORDACH-MODELL V 2050

Farbe: RAL 9016 weiß
 Unterkleidung: Aluminium gefräst,
 Kontur: A

2



2 VORDACH-MODELL V 2000

Farbe: RAL 9007 graualuminium
 Unterkleidung: Kunststoff, weiß
 Zubehör: 2 Halogen-Einbaustrahler
 Wasserablaufkette
 Vordach-Seitenteil

4 VORDACH-MODELL V 2100

Farbe: RAL 5010 enzianblau
 Unterkleidung: Aluminium, glatt

Die geschlossenen Vordächer werden wahlweise mit Kunststoffpaneelen oder mit pulverbeschichteter Aluminiumplatte (glatt oder mit Fräskonturen) unterkleidet. Beliebt ist die Akzentuierung des Eingangsbereiches durch im Dach integrierte Halogen- oder LED-Strahler.

Weiterhin werden als Wetter- oder auch als Sichtschutz Seitenteilelemente angeboten. Jedes Vordachmodell und jedes Seitenteil wird individuell gefertigt und verschweißt.

3



4





5

5 VORDACH-MODELL V 2200

Farbe: RAL 9016 weiß
 Verglasung: Verbundsicherheitsglas klar
 Zubehör: Wasserablaufkette

6 VORDACH-MODELL V 2250

Farbe: RAL 9016 weiß
 Verglasung: Verbundsicherheitsglas klar

TÜR-MODELL S 1112

Füllung eingesetzt
 Verglasung: 1G017 (Float teilmattiert)
 Farbe: RAL 9016 weiß
 Griff: 1925 Edelstahl

Wir bieten Ihnen ein breites Lieferspektrum von kompakten geschlossenen Dächern bis hin zu filigranen verglasten Vordächern, die sich unaufdringlich den vorhandenen Stilelementen des Hauses anpassen.



6

WIR VERWIRKLICHEN IHRE IDEEN.

1 VORDACH-MODELL V 2300

Farbe: RAL 9016 weiß
Verglasung: Verbundsicherheitsglas klar
Zubehör: Wasserablaufkette

2 VORDACH-MODELL V 2350

Farbe: RAL 9007 graualuminium
Verglasung: Verbundsicherheitsglas klar

Viele Aluminium-Glas-Vordachkonstruktionen verfügen über eine integrierte Regenrinne und einen Wasserablauf.

Die Ausstattung erfolgt grundsätzlich mit Verbundsicherheitsglas, das im Fall einer Beschädigung problemlos ausgetauscht werden kann.



*Leistungsfähig und flexibel sind wir nicht nur in der Konstruktions-
technik, sondern auch bei den Möglichkeiten der farbigen Gestaltung.*

*Alle Aluminiumbauelemente werden in unserer hauseigenen Anlage
mit hochwertigen Pulverlacken in Außenfassadenqualität beschichtet.
Dadurch können wir absolute Farbgleichheit gewährleisten.*

Mehr als 600 Farben stehen Ihnen ab Werk zur Verfügung.



3 VORDACH-MODELL V 2500

Farbe: RAL 9016 weiß
Verglasung: Verbundsicherheitsglas klar

4 VORDACH-MODELL V 3001

Farbe: RAL 9016 weiß
Unterkleidung: Kunststoff, weiß
Zubehör: Wasserablaufkette
Vordach-Seitenteil





1 VORDACH-MODELL V 3005

Farbe: PLC 34 dunkelbraun metallic
Unterkleidung: Aluminium gefräst, Kontur: C
Zubehör: 2 Halogen-Einbaustrahler
Vordach-Seitenteil



2 VORDACH-MODELL V 3010

Farbe: RAL 9007 graualuminium
Unterkleidung: Kunststoff, weiß

Der Wasserspeier kann bei vielen Vordachmodellen den persönlichen Vorstellungen und den baulichen Gegebenheiten entsprechend angeordnet werden.





3 VORDACH-MODELL V 3020

Farbe: RAL 9016 weiß
Unterkleidung: Aluminium gefräst, Kontur: D
Zubehör: 2 Halogen-Einbaustrahler

TÜR-MODELL 5017

Füllung: eingesetzt
Verglasung: Chinchilla weiß, gewölbt
Farbe: RAL 9016 weiß
Griff: 1970 Edelstahl

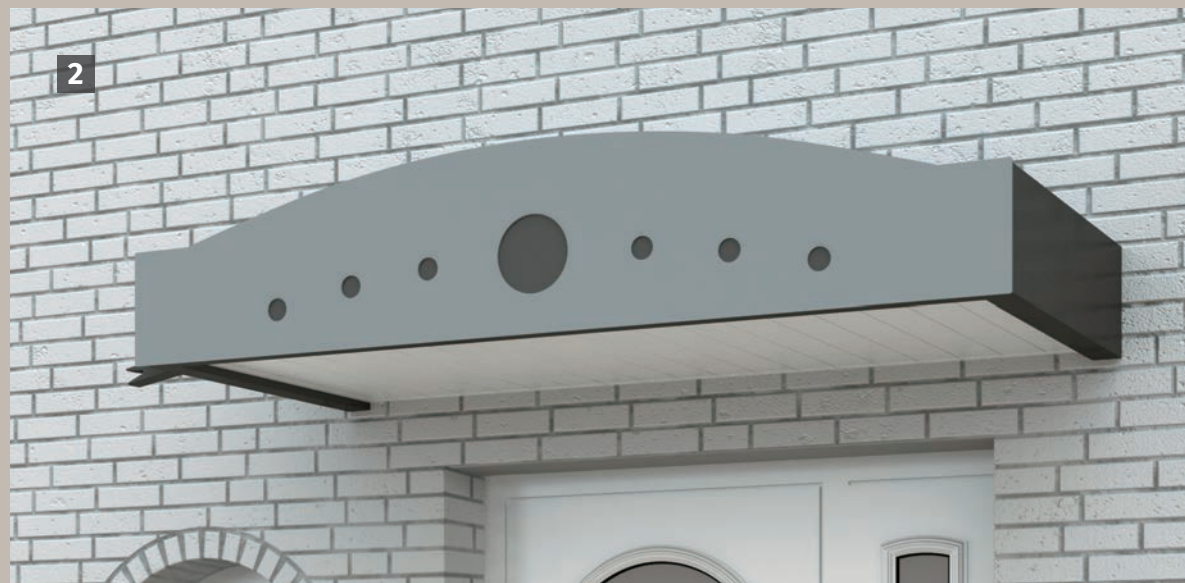


1 VORDACH-MODELL V 3015

Farbe: RAL 1013 perlweiß
Unterkleidung: Aluminium gefräst, Kontur: C
Zubehör: 2 Halogen-Einbaustrahler

2 VORDACH-MODELL V 3100

Farbe: Blende RAL 9007 /
Dach DB 703 dunkelgrau matt
Unterkleidung: Kunststoff, weiß



Geschlossene Vordächer mit umlaufender Aluminiumblende können mit ausgefräster und farbig hinterlegter Hausnummer, auf Wunsch auch hinterleuchtet, geliefert werden.

3 VORDACH-MODELL V 3200

Farbe: Blende RAL 9007 grau-aluminium /
Dach RAL 3005 weinrot

Unterkleidung: Kunststoff, weiß



4 VORDACH-MODELL V 3300

Farbe: RAL 9018 papyrusweiß

Unterkleidung: Kunststoff, weiß

Zubehör: Hausnummer, hinterleuchtet





Zur optischen und funktionellen Aufwertung eines Hauseingangs mit vorhandenem Betonvordach bieten wir eine attraktive Auswahl geschlossener Vordächer in Überschubversion.

Ein wesentlicher technischer Vorteil gegenüber der Betonvariante ist die gezielte Regenwasserableitung durch die integrierte Dachrinne. Die obere Abdichtung aller geschlossenen Flachdächer erfolgt mit beschiefelter Schweißbahn.

Gern realisieren wir auch Sonderkonstruktionen nach Ihren persönlichen Vorstellungen.



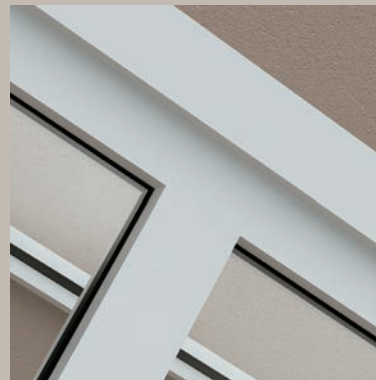
Aus statischen Gründen erfordern Überdachungen größerer Dimensionen zusätzlich zur Wandbefestigung die Stabilisierung durch Dachstützen.

Die Wasserführung kann durch die integrierte Dachrinne über den Wasserablauf im unteren Bereich der Dachstütze erfolgen.



Ein Großteil der Vordächer wird mit einem Wasserspeier versehen.

Eine auf Wunsch am Wasserspeier angebrachte Wasserablaufkette im Farbton des Daches dient der gezielten Ableitung des Regenwassers.



Technisch und ästhetisch die optimale Lösung: **Die verschweißte Konstruktion.**

Durch dieses ausgereifte Verfahren werden Profilübergänge nach der Pulverbeschichtung unsichtbar. Die Bauteile sind dadurch besonders pflegeleicht.

Charakteristisch für Graute ist die verschweißte Aluminiumkonstruktion.

Während im konventionellen Aluminiumbau Profile an den Gehrungen gesteckt und geklebt werden, wird bei Graute jeder einzelne Profilstoß durch eine Verschweißung verbunden. Das komplette Element wird anschließend einer umfangreichen und filigranen Nacharbeit unterzogen, tauchvorbehandelt und beschichtet.

Viel Erfahrung und Geschick sind erforderlich, um das meisterhafte Ergebnis zu erzielen: Eine glatte Oberfläche ohne sichtbare Profilübergänge.

Die verschweißte Konstruktion bietet neben ausgezeichneter Stabilität, erhöhter Korrosionsbeständigkeit und Pflegeleichtigkeit eine Eleganz und Ästhetik, die für konventionell gefertigte Bauelemente unerreichbar ist.

Dabei werden alle Arbeitsschritte, von der Fertigungszeichnung über die Pulverbeschichtung bis hin zur Fertigstellung und Endkontrolle, im eigenen Haus ausgeführt.

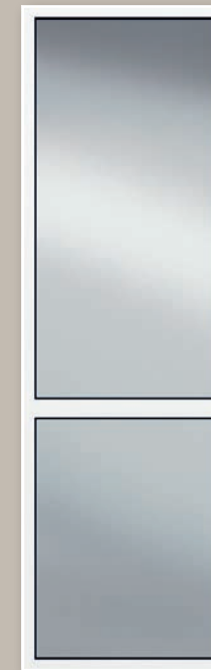
SEITENTEILE



VS 10



VS 20



VS 30



VS 40

Zusätzlichen Wetter- oder auch Sichtschutz bieten Vordachseitenteile, die in Form, Farbe und Verglasung Ihren individuellen Wünschen entsprechend gefertigt werden.

HAUSTÜREN, VORDÄCHER UND WOHNUNGSEINGANGSTÜREN FÜR HÖCHSTE ANSPRÜCHE



Ein Design, das genau Ihren Vorstellungen entspricht. Technik, die Ihre Wünsche nach Komfort und Sicherheit vielseitig erfüllt. Haustüren, Vordächer und Wohnungseingangstüren, die durch präzise Verarbeitung, technische Perfektion und intelligente Lösungen überzeugen.

Und individuelle Gestaltungskonzepte, in denen alle Details nach Ihren Vorstellungen fein aufeinander abgestimmt sind.

Unser umfangreiches Produktprogramm eröffnet nahezu unbegrenzt vielfältige Möglichkeiten für die Kreation Ihres repräsentativen und unverwechselbaren Hauseingangs.

Dabei profitieren Sie von einem Innovationspotenzial, das der Bauelementebranche immer wieder herausragende Entwicklungen beschert.

Geben Sie sich nicht mit weniger zufrieden.

www.graute.de



Türen in Perfektion

Der Wintergarten-Profi



Gewerbepark, Ziegelhöhe 7
D-92361 BERNGAU
Telefon (0 91 81) 25 91-0
Telefax (0 91 81) 25 91-20
info@otto-wintergarten.de
www.otto-wintergarten.de

Sommergärten - Terrassendächer - Beschattungen